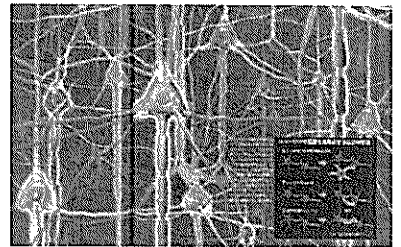


# 性格や才能はもって生まれたもの？ いえいえ、脳のプログラムです。 そして、それは変えることができるんです。

## 脳波とは

性格や才能・・・これって生まれつきのものでしょうか。実はこれ、脳のプログラムなのです。そして、そのプログラムをつくっているのが、脳神経細胞を流れる電気信号『脳波』です。これを測定すると、集中パターンや行動パターン、つまり性格や才能が明らかになります。そして、この脳波は簡単に変えることができるのです。



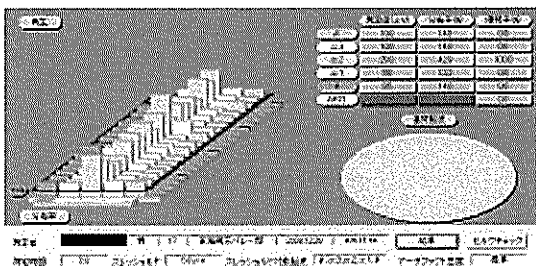
科学誌 NEWTON より  
脳神経細胞絵図

## なぜ脳波測定が必要なのか

同じように指導を受けていても伸びる選手と伸びない選手がいます。同じように勉強しても成績の良い子と悪い子がいます。なぜそれが起こっているのかを、長谷川一彌先生は研究してきました。そこでわかってきたことは、伸びる選手や成績の良い生徒、賢い人間に共通するのは、集中力が非常に高いということです。逆に伸び悩んでいる人間は、集中力が低いということがわかってきました。

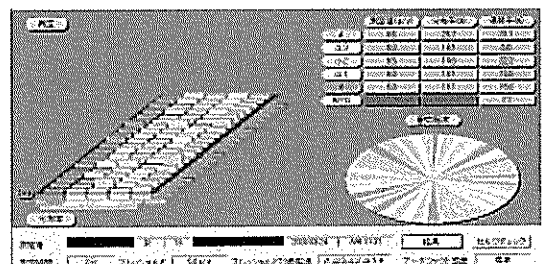
「集中する」、言い方をかえると脳がアルファ波状態になって、ある何かの情報を入れると、脳神経細胞のつながりは驚異的に速くなります。つまり、「集中する」状態にある選手に技術指導をすると伸びる、「集中する」状態にある生徒が勉強すると伸びるわけです。

しかし、「集中する」状態になれているのかどうかは、外見では判断が付きません。脳波測定は、測定者が「集中する」状態にあるかどうかを診断することができます。それによって現在の状態を把握し、より「集中する」状態に近づけるようにアドバイスをすることができます。結果として、性格が変わったり、才能が開花することができるのです。



左は、'09 春の高校バレー長野県代表東海大三高のレギュラー選手の脳波。円グラフは、アルファ2波を示すグリーン一色で、常に高い集中状態にいることがわかる。

右は、学業成績もクラブの結果も出ない生徒の脳波。円グラフは、非常にカラフルで、コロコロ意識が変わり、なかなか集中状態になれないことがわかる。電圧が低いので疲労の蓄積が原因だと推測ができる。



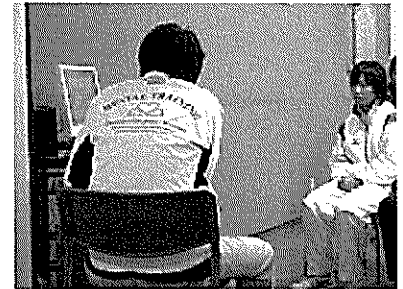
# シンパシィの脳波測定

脳波は専用のソフトがあれば誰でも測定できます。そして、集中力があるのかどうかも一目瞭然で判断できます。しかし、データ上では集中力が高くて結果や能力が出ない選手や生徒がいます。逆も然りです。例えば、集中力が高くて、意識が内向的な人は、自分の緊張している心や他人からどう見られているかなど、マイナスの部分にその集中力を使ってしまいます。そうすると、心に抵抗が生まれ、なかなか能力を出すことができません。

現在、天満屋で活躍する競歩日本代表 井上麗選手は、高校時代このタイプでした。彼女には、①プライベートを思いっきり楽しむこと  
②対象にピントを合わせて走ること をアドバイスしました。それを実行した彼女は、高校新記録樹立に続き、社会人では競歩2万メートルトラックの日本記録を5分縮めるなど、驚異的に能力を伸ばしてきました。

このように、脳波から測定者がどんな状態にあるのかを読み取ることができ、ピンポイントのアドバイスを渡すことができる。それが、シンパシィ・ユニオンの脳波測定の本質です。

また、脳波は環境や心身の状況で変動があるので、定期的に測定しフィードバックすることで、安定した能力発揮につながります。



市尼高校時代、脳波測定を受ける  
競歩日本代表 井上麗選手

## 測定者感想

- ・自分がスロースターターだと教えてもらって、アップを変えたら立ち上がりが良くなりました。  
(高校野球部投手)
- ・成績が落ちているのは疲れているからと教えてもらって、思い切って休んでみたら、頭が冴えてきてテストの結果が予想以上に得点できていたのに驚きました。  
(進学校高校生女子)
- ・占いみたいに性格とか自分のことを言い当てられてビックリしました。  
(中学生男子)

## ◆ 個人で測定する

料金 1,000円 (武庫之荘集中カトレーニング教室にて)

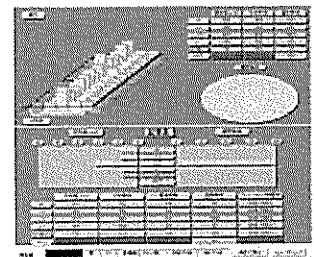
## ◆ チームで測定する

料金 測定料(1,000円×測定人数) + 出張・交通費

所要時間 約10人/時間

### 【チームオプション】

・ベーシック集中カトレーニング指導(全体指導) + 1,000円×人数



株式会社 シンパシィ・ユニオン

661-0033 兵庫県尼崎市南武庫之荘1-19-8-5F

TEL 06-6437-7305 / FAX 06-6433-4352

mail info@sympathyunion.jp